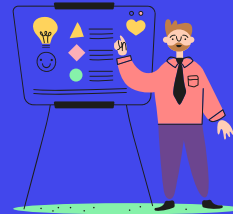


# Programme de la formation

Obésité pédiatrique – Prévenir, repérer, accompagner



## Objectifs

- **Comprendre les enjeux de la prise en charge de l'obésité pédiatrique**
- Identifier le rôle de chacun dans le cadre d'un accompagnement pluriprofessionnel
- Connaître le fonctionnement de Préo R  PPOP et son articulation avec les autres acteurs de la fili  re territoriale

## Publics et modalit  s

**Formation pluri professionnelle**, ouverte aux m  decins, p  diatres, g  n  ralistes, endocrinologues, di  t  ticiens, psychologues, enseignants APA

**En groupe de 10    20 participants**

Apports th  oriques,   tudes de situations cliniques et mise en situation

### Pr  -requis

Pas de pr  -requis pour assister    nos formations

## Th  mes

- **D  pistage et annonce du diagnostic :** Facteurs de risques associ  s au surpoids infantile – ob  s  t   secondaire ? – retentissements m  dicaux et bio-psycho-sociaux de l'ob  s  t  
- **  valuation initiale et amorce de la prise en charge :** anamn  se, diagnostic   ducatif, discours et approche th  rapeutique, objectifs adapt  s et n  goci  s
- **Strat  gie de prise en charge :** facteurs motivationnels et freins, objectifs de changements concert  s, comprendre nos habitudes de vie et les mettre en perspective avec les « saines habitudes de vie » ...
- **Coordination du parcours de sant   :**   changes avec des partenaires, int  gration du projet familial au sein de la vie quotidienne

## Jour 1

### Pr  sentation de la formation, Mieux se connaître

#### Pr  O ?

#### Partie m  dicale

D  pister ? Courbe de corpulence  
D  terminants, cons  quences  
Ob  s  t  s secondaires

#### Situations cliniques

#### Partie psychologique

Ob  s  t   d  velopp  mentale ou r  actionnelle ?  
R  les familiaux et transg  n  rationnels  
Cons  quences de l'ob  s  t  

## Jour 2

### Partie Activit   physique

AP, s  dentarit  , sommeil,  
Mod  les

### Jeu de r  le, vid  o

### Partie di  t  tique

R  le de l'alimentation,  
In  galit  s et r  pr  sentations sociales  
Recommandations  
Sensations, restriction cognitive

### ETP

### Coordination et   changes GCS SARA MesPatients

#### 14 heures de formations sur 2 jours

Inscription possible jusqu'   7 jours avant la date de la formation

**Programme d  taill  , tarifs et inscription** sur site internet : [www.preoreppop.fr/formation](http://www.preoreppop.fr/formation)

#### Pr  O

6 ter rue du Bon Pasteur  
07100 Annonay  
06 79 79 25 22  
[contact@preoreppop.fr](mailto:contact@preoreppop.fr)

#### C  line

07 72 38 75 50  
[celine.boisset@preoreppop.fr](mailto:celine.boisset@preoreppop.fr)  
Si vous   tes en situation de handicap, contactez C  line Boisset afin de vous accueillir dans les meilleures conditions.