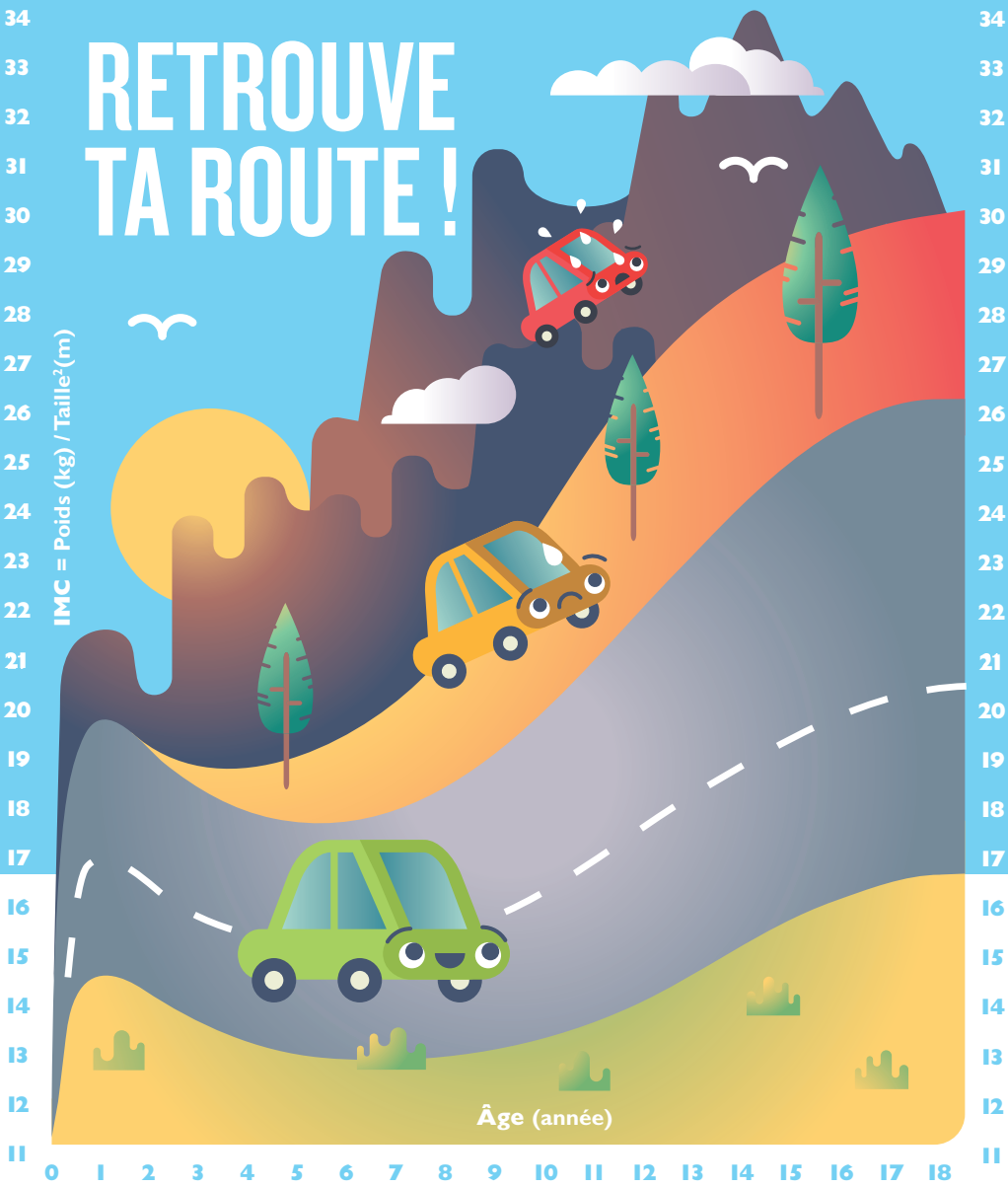


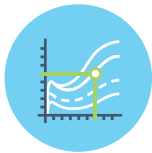
0 1 2 3 4 5 6 7 8 9 10 11 12 13 14 15 16 17 18

RETROUVE TA ROUTE!

IMC = Poids (kg) / Taille²(m)



Âge (année)



Votre enfant [] a rencontré
un professionnel de santé le [], à [] ans.
Il pèse [] kg, et mesure [] m.

Son indice de masse corporelle (IMC),
c'est à dire poids (kg) / taille² (m), est de []
Ce nombre est reporté sur la courbe au recto.



Le dessin au recto reprend la courbe de corpulence que l'on trouve
dans le carnet de santé.



Il vous aide à en parler avec votre enfant. Vous pouvez lui montrer
la direction à prendre pour **grandir en bonne santé (voiture verte)**,
et l'encourager dans ses efforts.



Si votre enfant sort de la route et qu'il se trouve dans la **zone
de surpoids (voiture orange)** ou **d'obésité (voiture rouge)**,
rassurez-vous, il est possible d'agir.



**Des professionnels sont là pour vous aider. Le réseau PréO
vous propose un accompagnement personnalisé et sans frais,
près de chez vous. Parlez-en avec votre médecin.**



PréO s'adresse aux enfants, et aux adolescents
en surpoids, **jusqu'à 18 ans** (et à leur famille).



PréO propose des **consultations** (avec un médecin,
un(e) diététicien(ne), un(e) psychologue),
un **soutien téléphonique**, des **activités de groupe**
(de la cuisine, de l'activité physique adaptée,
des ateliers sur l'estime de soi...).



PréO couvre le secteur **nord Drôme**,
nord Ardèche et alentours (nous contacter).